

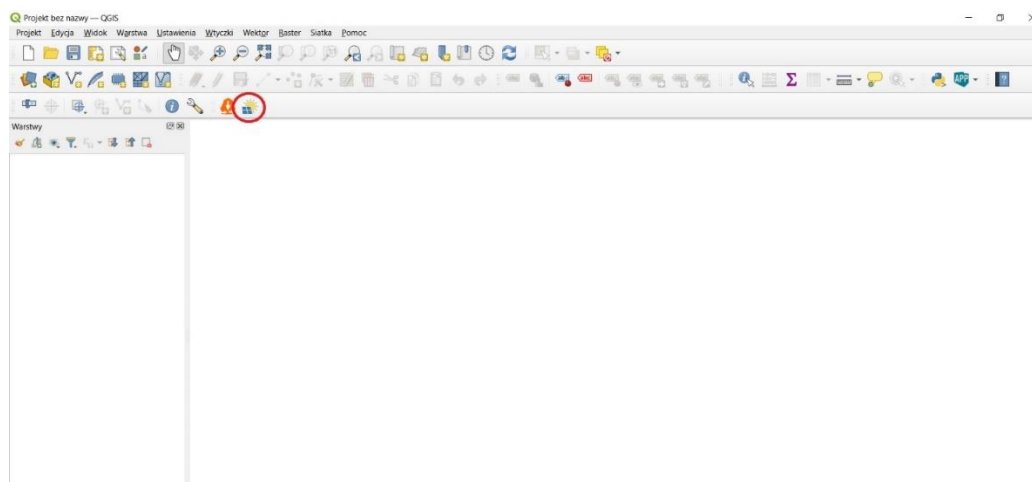


EnviroSolutions  
systemy informacji przestrzennej

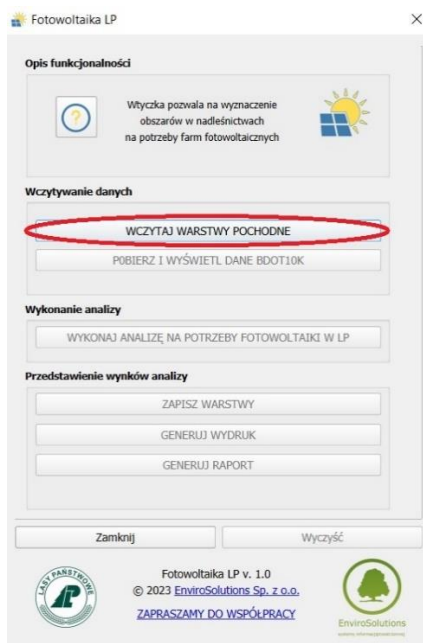
## Instrukcja obsługi wtyczki QGIS

### FOTOWOLTAIKA LP

1. Po zainstalowaniu wtyczki w programie QGIS uruchamiamy ją klikając zaznaczoną na ilustracji poniżej ikonkę na pasku narzędzi - EnviroSolutions.



2. W oknie wtyczki, w sekcji *Wczytywanie danych*, kliknij przycisk **WCZYTAJ WARSTWY POCHODNE**.



office@envirosolutions.pl



ul. Górczewska 222/148  
01-460 Warszawa

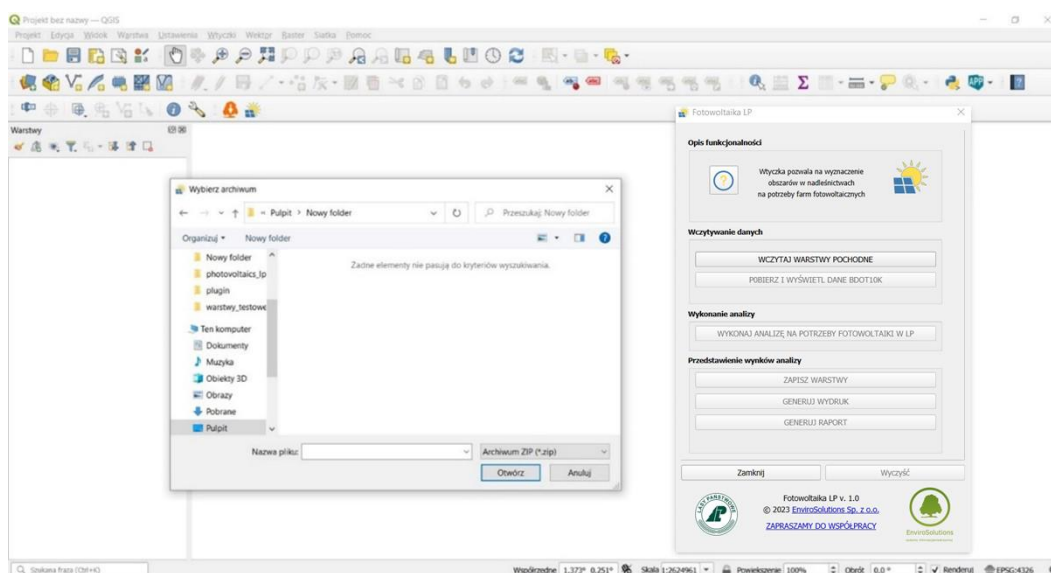


+48 505-944-460

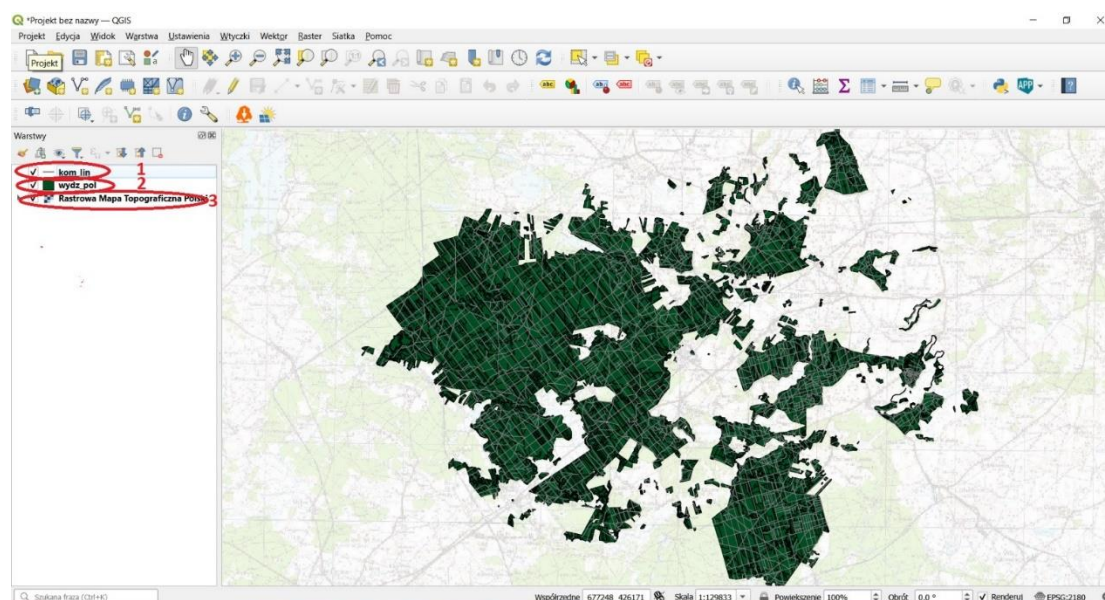


EnviroSolutions  
systemy informacji przestrzennej

3. Otworzy się okno wyboru folderu zip z warstwami pochodnymi dla danego nadleśnictwa, pobranym z Systemu Informatycznego Lasów Państwowych.



4. Po wybraniu folderu zip z warstwami pochodnymi do projektu zostaną załadowane warstwy z i drogami leśnymi (1) i wydzielieniami leśnymi (2) danego nadleśnictwa, a także mapa bazowa – Rastrowa Mapa Topograficzna Polski (3).



office@envirosolutions.pl



ul. Górczewska 222/148  
01-460 Warszawa

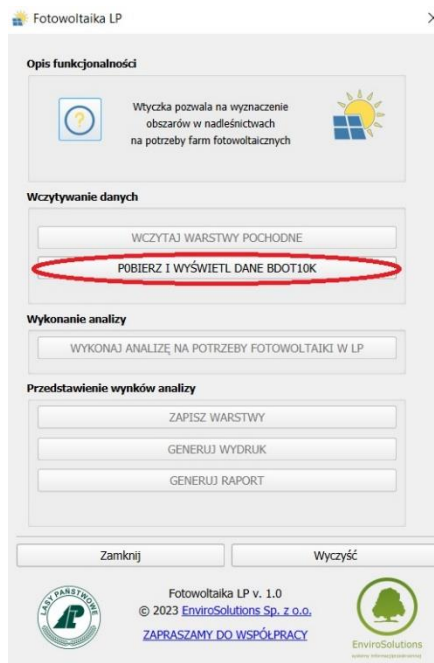


+48 505-944-460

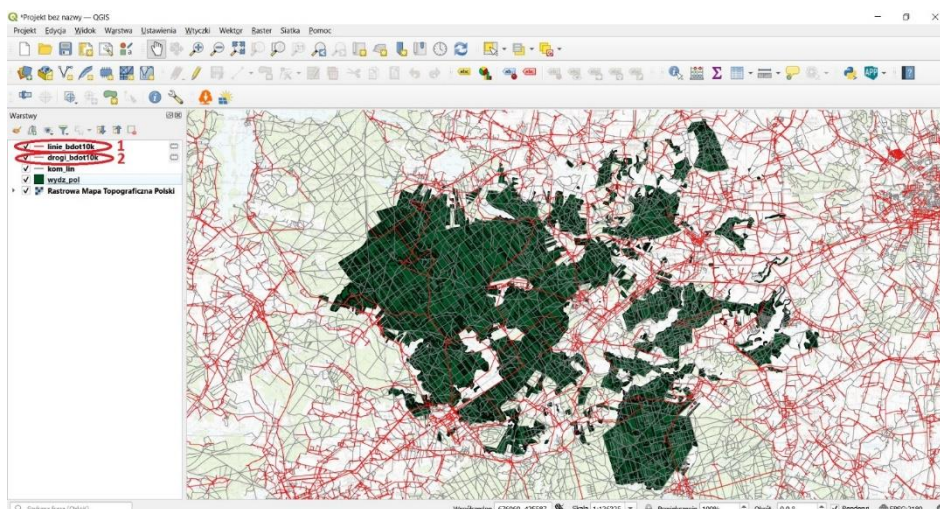


EnviroSolutions  
systemy informacji przestrzennej

5. W oknie wtyczki, w sekcji *Wczytywanie danych*, kliknij przycisk **POBIERZ I WYŚWIETL DANE BDOT10K**.



6. Do projektu zostanie załadowana warstwa linii energetycznych (1) i dróg (2) z Bazy Danych Obiektów Topograficznych (BDOT10k) dla powiatów, w obrębie których znajdują się wydzielone lasy danego nadleśnictwa. Ładowanie danych może potrwać kilka minut. **UWAGA – do załadowania danych BDOT10k konieczne jest połączenie z Internetem.**



office@envirosolutions.pl



ul. Górczewska 222/148  
01-460 Warszawa

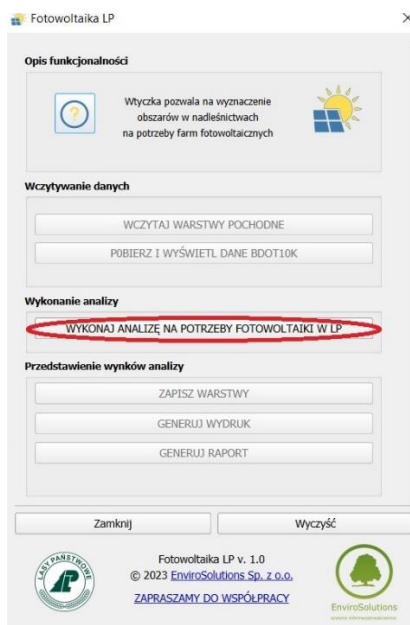


+48 505-944-460

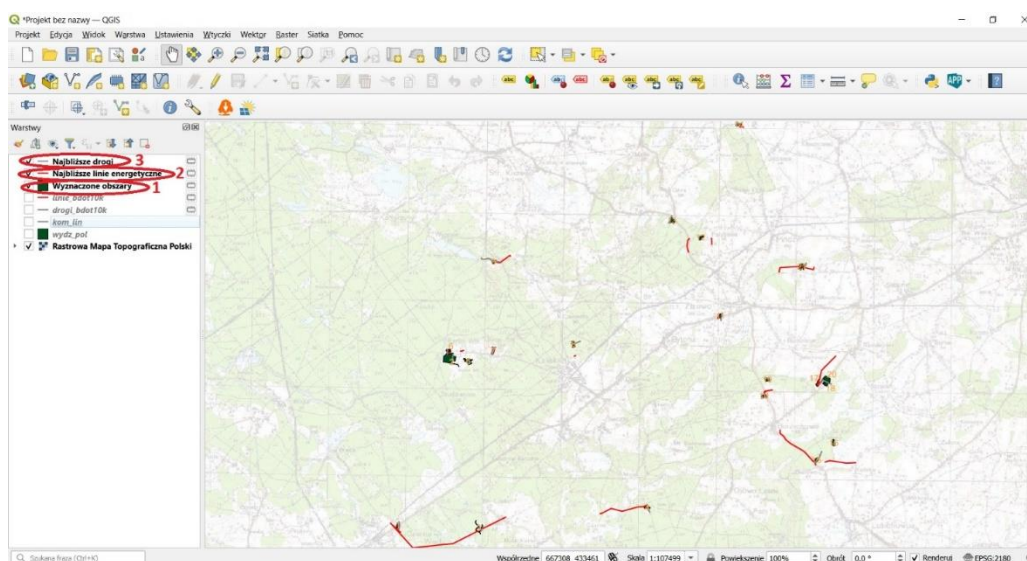


EnviroSolutions  
systemy informacji przestrzennej

7. Po załadowaniu ww. warst można przystąpić do wykonania analizy na potrzeby farm fotowoltaicznych. Należy kliknąć przycisk **WYKONAJ ANALIZĘ NA POTRZEBY FOTOWOLTAIKI W LP**. Analiza może potrwać kilka minut.



8. Do projektu zostaną załadowane warstwy z wyznaczonymi obszarami (1), a także warstwy z najbliższymi liniami energetycznymi (2) i najbliższymi drogami (3).



office@envirosolutions.pl



ul. Górczewska 222/148  
01-460 Warszawa

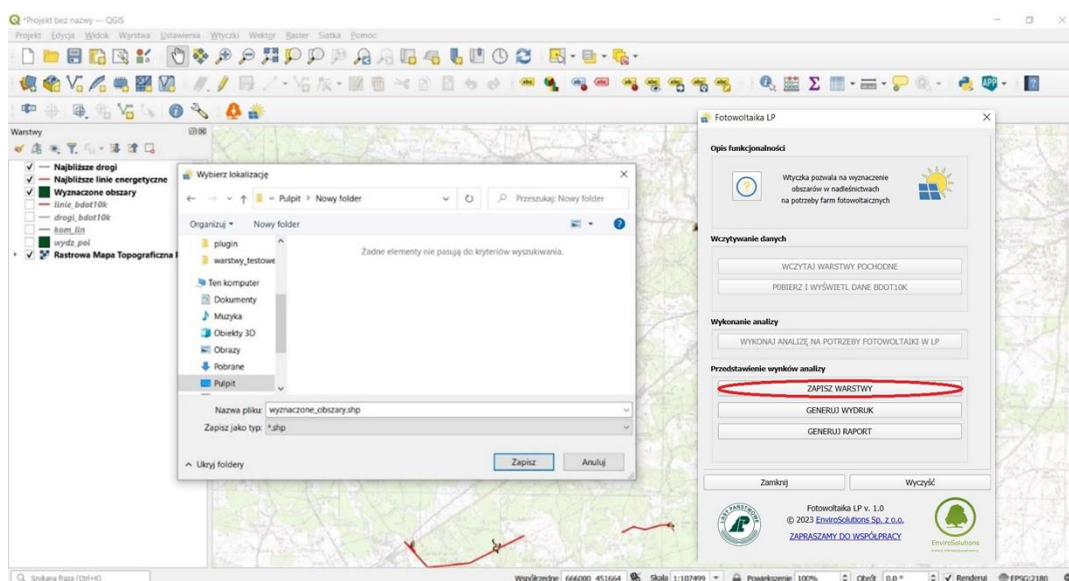


+48 505-944-460

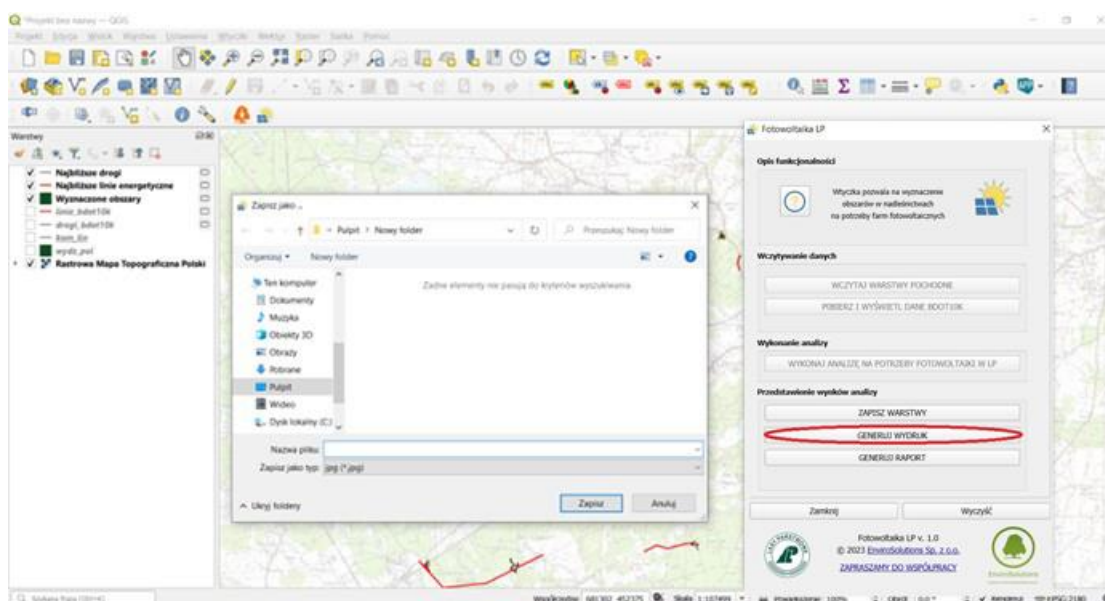


EnviroSolutions  
systemy informacji przestrzennej

9. Wtyczka pozwala na zapisanie warstw z wyznaczonymi obszarami, najbliższymi liniami energetycznymi i najbliższymi drogami do pliku Shapefile po kliknięciu przycisku **ZAPISZ WARSTY** i wybraniu lokalizacji zapisu w oknie dialogowym.



10. Wtyczka umożliwia również wygenerowanie dokumentu w formacie pdf lub obrazu rastrowego po kliknięciu przycisku **GENERUJ WYDRUK** i zapisaniu go w lokalizacji wybranej w oknie dialogowym.



office@envirosolutions.pl



ul. Górczewska 222/148  
01-460 Warszawa



+48 505-944-460



EnviroSolutions

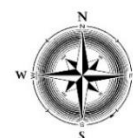
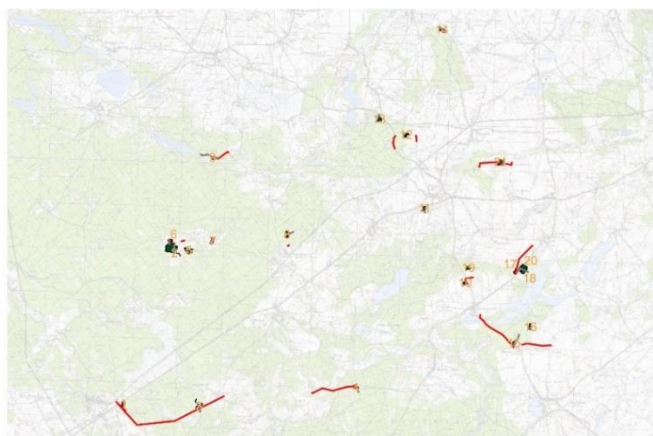
systemy informacji przestrzennej



Obszary wyznaczone na potrzeby farm fotowoltaicznych - Nadleśnictwo KALISKA



EnviroSolutions  
systemy i narzędzia OpenSource GIS

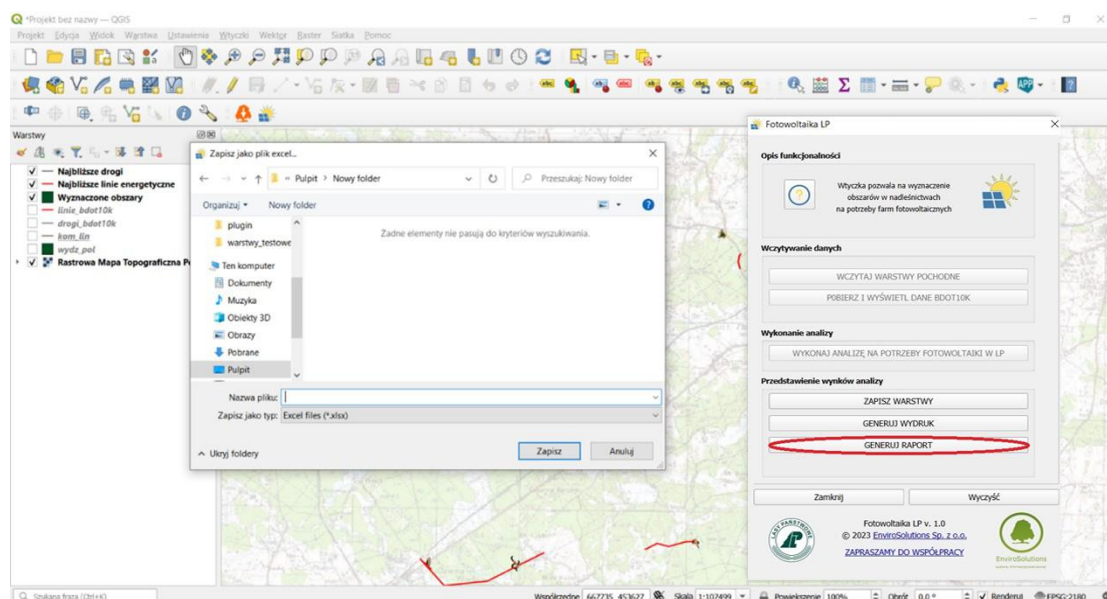


■ Wyznaczone obszary  
— Najbliższe drogi  
— Najbliższe linie energetyczne

0 2 4 6 8 10 km

Wygenerowano przy użyciu wtyczki Fotowoltaika LP

11. Możliwe jest również wygenerowanie raportu (plik excel) z tabelarycznym wykazem wyznaczonych obszarów oraz podanymi odległościami od najbliższych dróg i linii energetycznych wraz z ich rodzajem. W tym celu należy kliknąć przycisk **GENERUJ RAPORT**. **UWAGA – do wygenerowania raportu konieczny jest zainstalowany program Excel.**



office@envirosolutions.pl



ul. Górczewska 222/148  
01-460 Warszawa



+48 505-944-460



EnviroSolutions

systemy informacji przestrzennej

Narzędzia główne Wstawianie Układ strony Formuły Dane Recenzja Widok Pomoc Projekt tabeli											Komentarze Udostępnianie	
Schowek Czcionka Wyrównanie Liczba Style											Edytowanie	
A1 NR OBSZARU												
	A	B	C	D	E	F	G	H	I	J	K	L
1	NR OBSZARU	ADRES/Y LEŚNY/E	POWIERZCHNIA OBSZARU (HA)	ODLEGŁOŚĆ OD DROGI (M)	RODZAJ DROGI	ODLEGŁOŚĆ OD LINII ENERGETYCZNEJ (M)	RODZAJ LINII ENERGETYCZNEJ					
2	1 15-04-1-10-429	-p -0015	2,13	62	leśna	141	niskiego napięcia					
3	2 15-04-1-07-273	-o -0015	16,68	136	leśna	229	niskiego napięcia					
4	3 15-04-1-10-4388	-w -00	2,21	141	leśna	101	średniego napięcia					
5	4 15-04-2-13-142	-j -00	2,45	12	leśna	120	średniego napięcia					
6	5 15-04-1-07-272	-a -00	4,16	61	leśna	496	niskiego napięcia					
7	6 15-04-1-07-273	-f -0015	2,24	40	leśna	24	niskiego napięcia					
8	7 15-04-1-07-307	-d -00	2,11	48	leśna	27	niskiego napięcia					
9	8 15-04-1-03-383	-i -00	2,32	0	leśna	498	niskiego napięcia					
10	9 15-04-1-04-171	-f -00	1,62	38	leśna	122	niskiego napięcia					
11	10 15-04-2-11-50	-k -0015	1,53	79	leśna	42	niskiego napięcia					
12	11 15-04-2-11-9	-w -0015	1,69	49	inna	87	średniego napięcia					
13	12 15-04-1-02-370	-b -00	2,11	68	leśna	454	średniego napięcia					
14	13 15-04-1-02-294	-b -00	3,89	84	leśna	1056	niskiego napięcia					
15	14 15-04-1-02-3	-d -0015	1,77	4	leśna	92	niskiego napięcia					
16	15 15-04-2-11-18A	-k -00	2,73	21	leśna	126	średniego napięcia					
17	16 15-04-2-11-16A	-g -00	2,62	55	leśna	763	średniego napięcia					
18	17 15-04-2-15-39	-gx -0015	1,76	94	powiatowa	13	średniego napięcia					
19	18 15-04-2-15-36	-c -00	2,9	77	leśna	195	niskiego napięcia					
20	19 15-04-2-15-42	-j -0015	2,53	69	leśna	467	niskiego napięcia					
21	20 15-04-2-15-34	-h -0015	5,55	101	leśna	187	niskiego napięcia					
22	21 15-04-2-15-20A	-m -0015	5,23	123	leśna	14	średniego napięcia					
23												
24												
25												
26												
27												
28												
29												

12. Na każdym etapie można wyczyścić dane za pomocą przycisku Wyczyść.

Fotowoltaika LP

Opis funkcjonalności

Wtyczka pozwala na wyznaczenie obszarów w nadleśnictwach na potrzeby farm fotowoltaicznych

Wczytywanie danych

WCZYTAJ WARSTWY POCHODNE

POBIERZ I WYŚWIETL DANE BDOT10K

Wykonanie analizy

WYKONAJ ANALIZĘ NA POTRZEBY FOTOWOLTAIKI W LP

Przedstawienie wyników analizy

ZAPISZ WARSTWY

GENERUJ WYDRUK

GENERUJ RAPORT

Zamknij

**Wyczyść**

Fotowoltaika LP v. 1.0  
© 2023 EnviroSolutions Sp. z o.o.  
[ZAPRASZAMY DO WSPÓŁPRACY](#)